



# INFOSAU

INFORMATIVO SOBRE SAÚDE PREVENTIVA

Ano II - N° 009 - Janeiro de 2003

MINISTÉRIO DA DEFESA  
EXÉRCITO BRASILEIRO  
DEPARTAMENTO-GERAL DO PESSOAL  
DIRETORIA DE SAÚDE  
(Repartição do Cirurgião-Mor do Exército/1808)

E-mail.: dsau@dgp.eb.mil.br  
Tel.: 0xx 61 415- 5491



## O QUE É A TUBERCULOSE?

É uma doença crônica, grave, infecto-contagiosa, transmitida por microorganismos conhecidos por bacilos de Koch (cientificamente - **Mycobacterium tuberculosis**), que conduzidos através do ar podem atingir todos os órgãos do corpo, em especial os pulmões. É considerada um importante problema de saúde pública, especialmente nos países em desenvolvimento. Uma vez contaminado pelos bacilos da tuberculose, o indivíduo permanece infectado para o resto da vida, sendo que muitas pessoas não desenvolvem a doença.

## QUAIS SÃO AS FORMAS DE TUBERCULOSE?

A tuberculose pode apresentar-se sob duas formas: **a pulmonar e a extra-pulmonar**. A tuberculose pulmonar é mais comum nos adultos e a extra-pulmonar, que acomete outras partes do organismo, é mais freqüente em crianças, não sendo contagiosa.

O risco de contaminação é maior nas crianças com idade inferior a 5 anos, nos imunodeprimidos em qualquer idade, nos desnutridos, nos diabéticos, nos usuários de drogas injetáveis e nos indivíduos com outras doenças pulmonares.

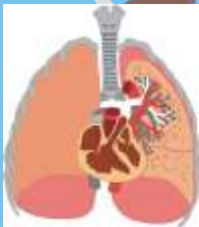
## O CONTATO COM UM PACIENTE TUBERCULOSO SIGNIFICA CONTRAIR A DOENÇA?

Quando se entra em contato com os bacilos de Koch, pela primeira vez, ainda não existe a resistência natural. Se o indivíduo estiver com boa saúde, os órgãos de defesa do organismo conseguem bloquear a ação dos microorganismos antes que estes causem a doença.

## O QUE É TUBERCULOSE PRIMÁRIA?

Ao primeiro contato com os bacilos da tuberculose, após um período de 15 dias, eles passam a se multiplicar facilmente nos pulmões, pois ainda não há proteção natural do organismo contra a doença. Se o sistema de defesa do

indivíduo não conseguir eliminar o bacilo, instala-se a tuberculose primária, caracterizada por pequenas lesões (nódulos) nos pulmões.



## **POR QUE A DOENÇA AFETA OS PULMÕES?**

Os bacilos da tuberculose se reproduzem e se desenvolvem rapidamente em áreas ricas em oxigênio, sendo a principal razão de afetarem essencialmente os pulmões, órgãos responsáveis pela respiração.



## **O QUE ACONTECE EM UM PULMÃO DE TUBERCULOSE?**

Quando os bacilos de Koch vencem as defesas do organismo, com o passar do tempo a tuberculose se instala e, sem o tratamento adequado, os microorganismos cavam pequenas lesões nos pulmões, chamadas cavernas tuberculosas, que costumam inflamar e sangrar. A tosse, nesse caso, não é seca, mas com pus e sangue, sendo chamada de hemoptise.

## **PRINCIPAIS SINTOMAS DA TUBERCULOSE**

### **Nos adultos**

DOR TORÁCICA
TOSSE PERSISTENTE
POR VEZES SANGUE NA
FEBRE ALTA
SUORES NOTURNOS
PERDA DE PESO
PERDA DE APETITE (ANOREXIA)
FRAQUEZA (ASTENIA)
INDISPOSIÇÃO GERAL (ADINAMIA)

### **Nas crianças**

SINTOMAS SEMELHANTES A UMA
TOSSE
PERDA DE PESO INEXPLICADA
GÂNGLIOS AUMENTADOS
CONVULSÕES
RIGIDEZ DA NUCA

## **COMO PREVENIR-SE DA TUBERCULOSE?**

A vacina BCG, aplicada nos primeiros 30 dias de vida, é capaz de proteger contra as formas mais graves da tuberculose.

## EXISTE TRATAMENTO PARA TUBERCULOSE?

Sim. O tratamento consiste basicamente na combinação de três medicamentos e dura em torno de seis meses. Se o tuberculoso tomar as medicações corretamente, sem interromper o tratamento, suas chances de cura chegam a 95%.

## A TUBERCULOSE PODE TORNAR-SE RESISTENTE AO TRATAMENTO?

Sim. O abandono do tratamento faz com que os bacilos tornem-se resistentes aos medicamentos, podendo desencadear uma nova geração de microorganismos virtualmente incuráveis em todo o mundo. É a principal preocupação mundial em relação à doença. Um tratamento interrompido fortalece os bacilos e pode trazer de volta a doença que causou pavor no passado.

### Estatística de tuberculose no mundo

1/3 da população mundial está infectado com o bacilo da tuberculose.

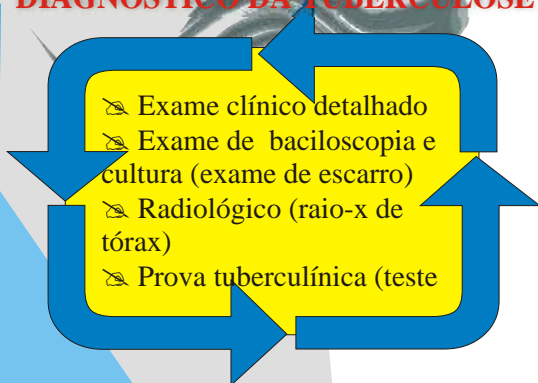
45 milhões de brasileiros estão infectados.

5% a 10% dos infectados contraem a doença.

30 milhões de pessoas no mundo podem morrer da doença nos próximos 10 anos.

6 mil brasileiros morrem de tuberculose por ano.

### VEJA COMO É FEITO O DIAGNÓSTICO DA TUBERCULOSE



## QUE MEDIDAS PODEM SER ADOTADAS PARA EVITAR-SE A PROPAGAÇÃO DA TUBERCULOSE?

*Algumas medidas contribuem para a não propagação da doença:*

- notificação mensal de novos casos, por município;

- investigação epidemiológica, objetivando identificar as fontes de infecção e eliminá-las;
- definição de cada caso, a partir do exame clínico;
- investigação de casos suspeitos; e
- tratamento devido aos portadores de tuberculose.



## IMÓVEL - CARRO - MOTO

As melhores taxas e prazos de pagamento

0800 61.3040

[www.poupeX.com.br](http://www.poupeX.com.br)

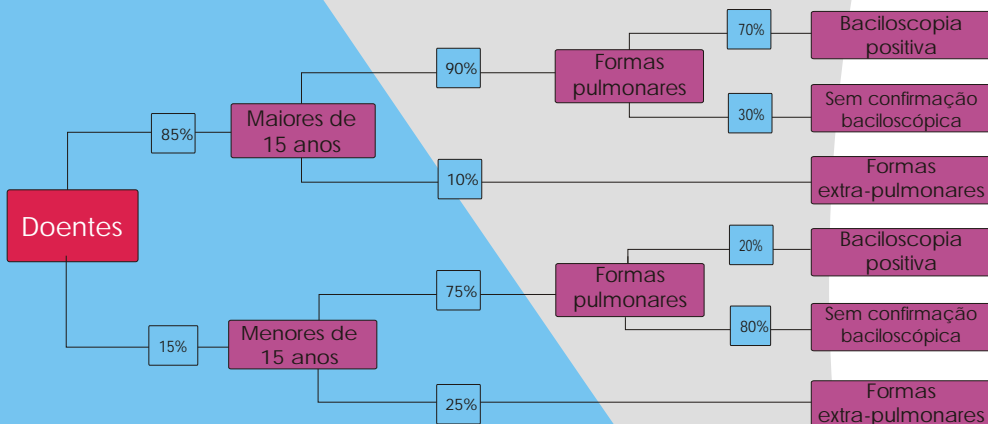
# QUAIS SÃO AS MEDIDAS DE CONTROLE ADOTADAS PELOS CENTROS DE SAÚDE?

Entre as mais importantes destacam-se:

- controle por intermédia de ações de diagnóstico e tratamento;
- exame dos indivíduos que apresentam sintomas respiratórios (tosse e expectoração por 4 ou mais semanas);
- controle de comunicantes

(indivíduos que vivem em contato com tuberculosos);

- tratamento correto dos doentes, anulando as fontes de infecção;
- internação nos casos mais graves e resistentes ao tratamento;
- vacinação BCG não apenas em crianças, mas em adultos que lidam com tuberculosos; e
- educação sanitária.



RIFAMPICINA, ISONIAZIDA E PIRAZINAMIDA



## Atenção

Todos os dias, no mundo, crianças morrem por tuberculose. Mais do que nunca, mais pessoas, em mais países, estão em risco de contrair a doença.

A tuberculose cria mais crianças órfãs do que qualquer outra doença infecciosa.

É a doença que mais mata entre as mulheres, ultrapassando todas as causas de mortalidade materna.



VOCÊ NÃO PRECISA ESTICAR SUAS ECONOMIAS PARA DEIXAR SEU CARRO 100% SEGURO  
BASTA ESCOLHER O CAMINHO CERTO

SEGURO AUTO FHE

0800 61.3161 de segunda a sábado - 6h30 às 19h30

