



# INFOSAU

INFORMATIVO SOBRE SAÚDE PREVENTIVA

Ano III - n° 021 - janeiro de 2004

MINISTÉRIO DA DEFESA  
EXÉRCITO BRASILEIRO  
DEPARTAMENTO-GERAL DO PESSOAL  
DIRETORIA DE SAÚDE  
(Repartição do Cirurgião-Mor do Exército / 1808)

E-mail: dsau@dgp.eb.mil.br  
Tel.: 0xx61 415 5567

## ALERGIA

Em 1906, após observar que, em alguns de seus pacientes, o sistema imunológico reagia exageradamente quando em contato com determinadas substâncias, o pediatra vienense **Barão Clemens von Pirquet** cunhou a palavra **alergia** (do grego *allos* - estado alterado ou mudado - e *ergon* - reação ou reativo).

Em termos mais técnicos, a alergia é uma reação de hipersensibilidade do sistema imunológico do organismo quando este entra em contato com determinadas substâncias chamadas de alérgenos (poeira, pólen, certos alimentos etc).



De acordo com a **Organização Mundial de Saúde (OMS)**, cerca de **30% da população mundial** (aproximadamente, dois bilhões de pessoas) sofre de algum tipo de alergia. No Brasil, segundo a **Sociedade Brasileira de Alergia e Imunopatologia**, a proporção é maior, chegando a **35% do total dos brasileiros**.

Conforme a Academia Americana de Alergia, Asma e Imunologia, cerca de **20% dos americanos são alérgicos**, o que resulta em um **prejuízo** para a economia estimado em **dezenas de bilhões de dólares anuais** em internações hospitalares, serviços médicos, perda da produtividade no trabalho, na escola etc.



A alergia pode ser classificada como respiratória (a mais comum), cutânea, digestiva e reação anafilática (a mais grave).

<b>ALERGIA</b>	<b>INFORMAÇÃO</b>	<b>SINTOMAS</b>	<b>CAUSAS</b>
<b>RESPIRATÓRIA</b>	Forma mais comum de alergia. A rinite e a asma pertencem a esta categoria.	Muito parecidos com os do resfriado comum: espirros, coriza (corrimento nasal), coceira no nariz e nos olhos, falta de ar.	Poeira doméstica, pelos de animais, pólen de plantas, ácaros, fungos etc.
<b>CUTÂNEA</b>	É a reação da pele a presença dos alérgenos, sendo a urticária e a dermatite de contato suas formas mais comuns.	Coceira, vermelhidão, ardência e bolhas.	Alimentos, corantes, medicamentos, cosméticos, picadas de insetos etc.
<b>DIGESTIVA</b>	Reação alérgica provocada pela ingestão de alguns alimentos. Muito confundida com a intolerância e a intoxicação alimentar.	Vômito, náuseas, diarreia, edema (ou inchaço) da epiglote e dos olhos	Crustáceos, leite de vaca, peixes, amendoim, chocolate etc.
<b>REAÇÃO ANAFILÁTICA</b>	Forma grave de alergia que pode, se não tratada a tempo, resultar em morte.	Palpitações, dormências, tosse, espirros, dificuldade de respirar, edema (ou inchaço) da epiglote, queda da pressão arterial e parada cardíaca.	Pode ser causada por alimentos, medicamentos, picada de insetos e de cobra.

Dados da Sociedade Brasileira de Alergia e Imunopatologia

De acordo com a **Sociedade Brasileira de Alergia e Imunopatologia**, **morrem, anualmente, dois mil brasileiros** com asma, sendo esta doença a **5ª causa de internação pelo Sistema Único de Saúde (SUS)**, em 2002.

Segundo o [Colégio Americano de Alergia, Asma e Imunologia](#), o estilo de vida da sociedade moderna, a criação e disseminação de novas substâncias e a poluição ambiental crescente são fatores que contribuem para o aumento do número de pessoas alérgicas no mundo. Uma das causas mais comuns de alergia é o contato com os ácaros, que são insetos muito pequenos, que se alimentam de restos de comida e da descamação natural de nossa pele. Eles costumam estar presentes nos colchões e colchonetes, travesseiros, sofás e almofadas.



A exposição, desde a infância, a substâncias alergênicas, bem como o maior contato com a natureza, permite o desenvolvimento de defesas naturais, o que diminui o aparecimento de alergias.

O componente familiar é muito significativo no desenvolvimento de alergias, sabendo-se que, quando os pais não são alérgicos, as chances dos filhos serem alérgicos ficam em torno de 15%; se um dos pais tiver desenvolvido uma alergia, esse percentual sobe para 35% a 50%, variando de 55% a 70% se os dois pais forem alérgicos.

O diagnóstico de alergia é baseado na história, nos antecedentes familiares e em testes clínicos que são os **testes intradérmicos** (a injeção de substâncias alergênicas na pele), os **testes cutâneos por punctura** (inoculação de alérgenos por pequenas ranhuras na pele) e os **testes de contato** (colocação de fitas adesivas com alérgenos na pele). Em todos eles, o resultado se dá pela observação da presença, ou não, de reações nos locais onde foram aplicados.

O tratamento da alergia se baseia em princípios simples como não entrar em contato com o agente causador da reação alérgica, se em contato, diminuir o nível de exposição ao alérgeno e, quando em crise alérgica, utilizar medicamentos chamados de antialérgicos.



**IMÓVEL - CARRO - MOTO**

As melhores taxas e prazos de pagamento

0800 61.3040

[www.poupex.com.br](http://www.poupex.com.br)

## MEDIDAS PREVENTIVAS PARA EVITAR A ALERGIA

Manter os ambientes da casa (quartos, salas, banheiros etc) arejados e, se possível, ensolarados.

Procure ter, em sua residência, móveis e pisos que possam ser limpos com panos úmidos e que não acumulem poeira.

Evite ter cortinas, carpetes ou tapetes, mas se os tiver, mantenha-os limpos e sem poeira.

Sempre que possível, use capas impermeáveis em colchões, colchonetes, travesseiros e almofadas para evitar o contato com os ácaros.

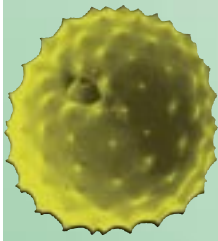
Evite alimentar-se na cama e lave a roupa de cama uma ou duas vezes por semana.

Evite ter objetos que possam acumular poeira (almofadas, livros etc).

Caso possua animais domésticos, não os deixe entrar nos dormitórios da casa.

Mantenha, dentro do possível, a residência livre de insetos (baratas, formigas, moscas etc).

*Os médicos alergistas são unânimes: os alérgicos devem afastar-se dos agentes causadores das alergias.*



Pólen

Poluição



Determinados Alimentos



Pêlos de animais



VOCÊ NÃO PRECISA ESTICAR SUAS ECONOMIAS PARA DEIXAR SEU CARRO 100% SEGURO  
BASTA ESCOLHER O CAMINHO CERTO  
**SEGURO AUTO FHE**

**0800 61.3161** de segunda a sábado - 6h30 às 19h30

**PROOEB**  
ADMINISTRAÇÃO E  
CORRETORA DE  
SEGUROS